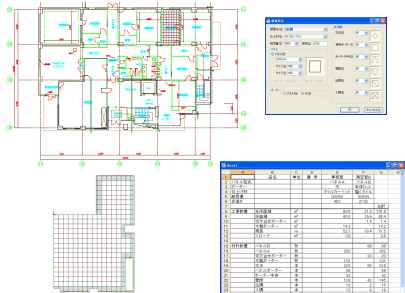


床パネル割付システム

システム概要

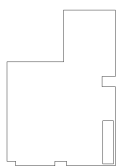


作図から集計までを一貫して行うシステムです

- ・割付の自動化で作図時間を短縮
- ・面倒な作図手順を簡単に
- ・集計の自動化で拾いミスを根絶

操作手順

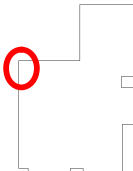
領域を選択



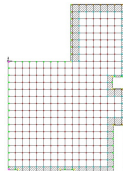
パネルを指定



基準点を設定



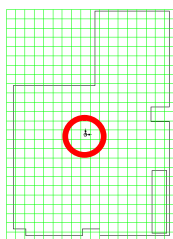
自動割付



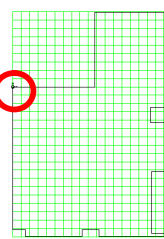
集計

割付前のシミュレーション

中央基準の場合

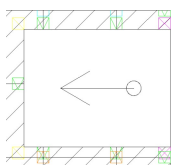


コーナー基準の場合

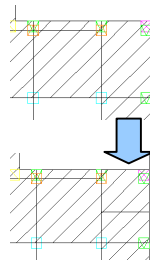


編集機能

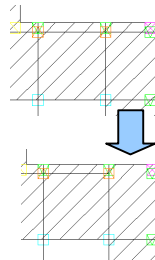
スロープ配置



パネル分割



パネル統合



集計機能

