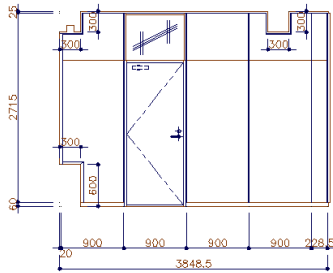


# 間仕切り設計システム

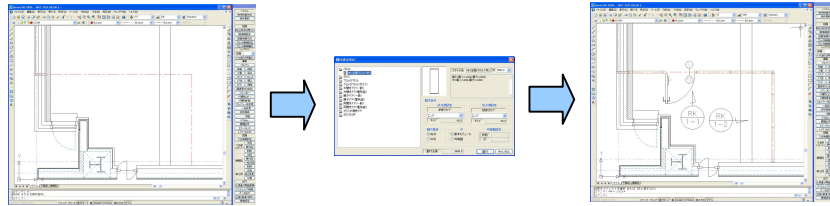
## システム概要



割付、積算、工場加工データ出力までを一貫して行うシステムです

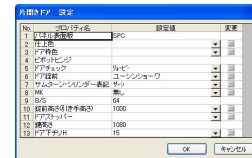
- ・簡単な操作で間仕切りパネルを割付
- ・平面図を元に展開図を自動作成、平面図と展開図の連動
- ・割付られたパネルから積算データ、工場加工データを出力
- ・図面に表れない単品部材などを設定

### 平面図で割付

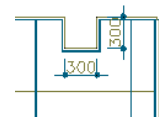
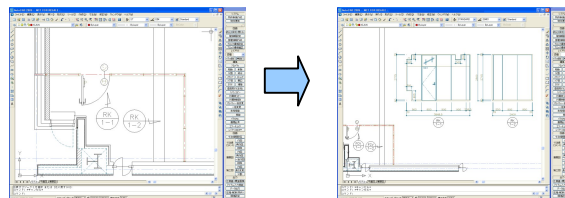


### 間仕切りを編集

色変更、素材変更  
分割、結合  
移動、入替、ストレッチ  
ドア、窓、ガラリ配置 など

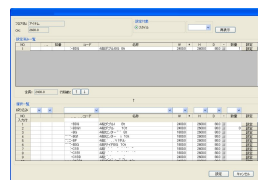
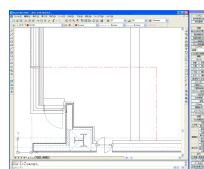


### 平面図から展開図



梁や窓周りは自動的に  
パネルを切り欠き

### データ出力



積算データ

工場加工データ